

DOMY FIOŁKOWA

metraż:
137,34m²



PARTER ZESTAWIENIE POWIERZCHNI:

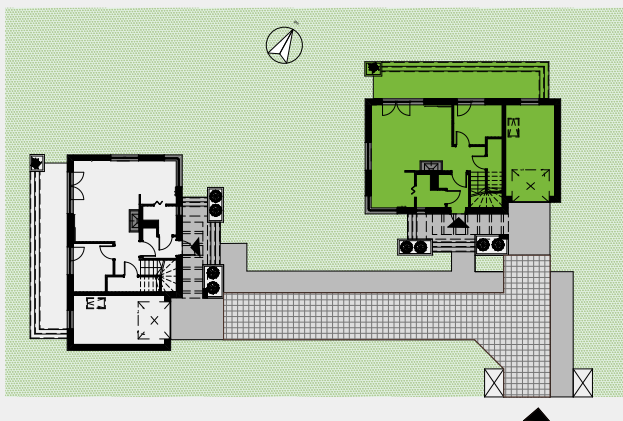
1. WIATROŁĄP	3,40 m ²
2. HOL	3,44 m ²
3. SALON Z JADALNIĄ	22,05 m ²
4. KUCHNIA	6,61 m ²
5. KOTŁOWNIA	2,98 m ²
6. GABINET	7,38 m ²
7. TOALETA	2,90 m ²
8. GARAŻ	18,49 m ²
9. 1/2 SCHODY	2,16 m ²

PIĘTRO ZESTAWIENIE POWIERZCHNI :

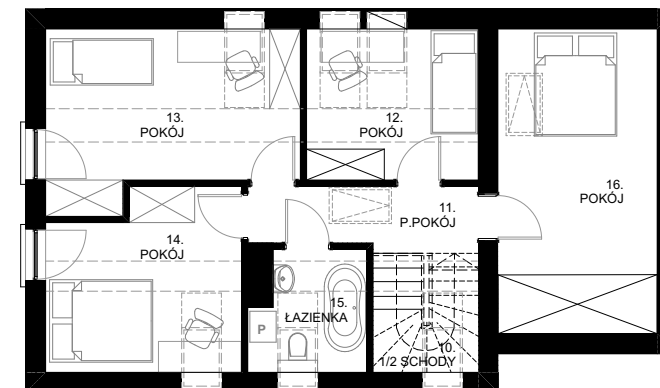
10. 1/2 SCHODY	2,07 m ²
11. P.POKÓJ	5,33 m ²
12. POKÓJ	(6,53m ²) 9,84 m ²
13. POKÓJ	(10,01m ²) 15,25m ²
14. POKÓJ	(8,57m ²) 12,55m ²
15. ŁAZIENKA	(2,6m ²) 4,99m ²
16. POKÓJ	(15m ²) 17,90m ²

POW. NETTO: 69,41m²

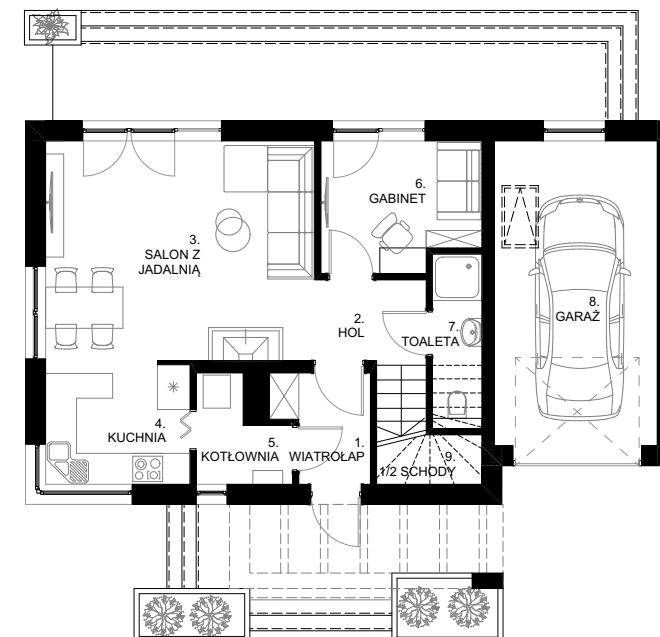
POW. NETTO: 67,93m²



DOM 1



PIĘTRO



PARTER