

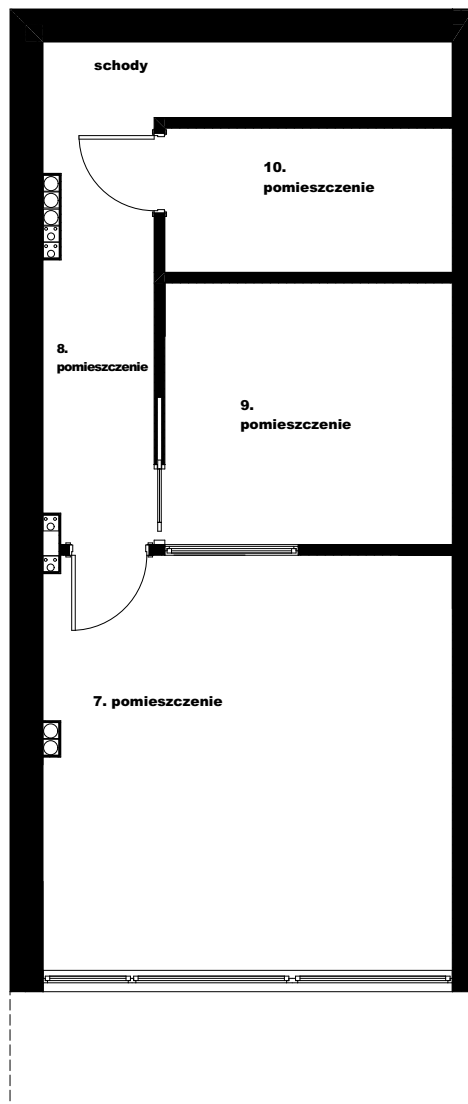
LOKAL MIESZKALNY 3B (G1)

budynek G, poziom budynku -1, 0

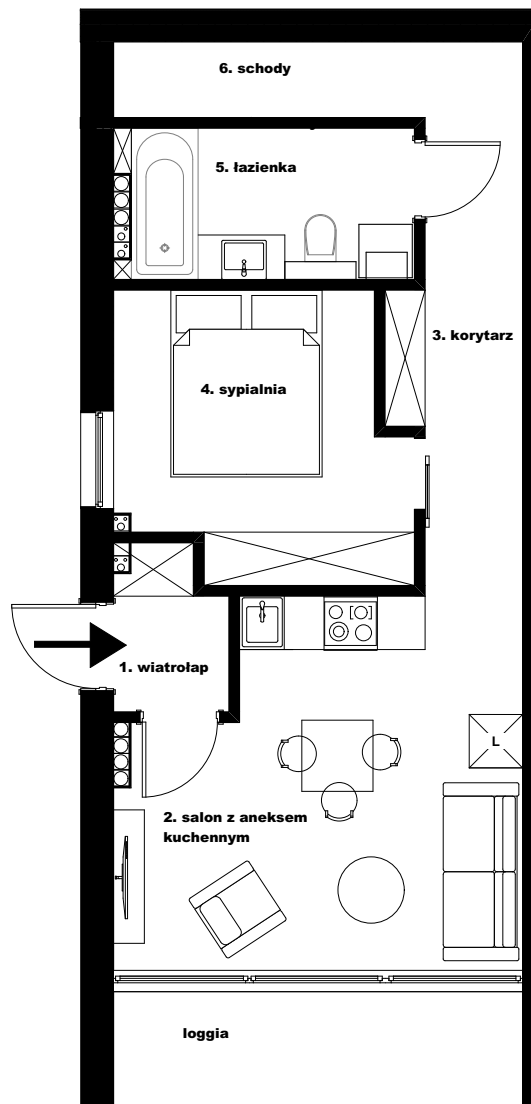
SZKLANE TARASY



poziom -1



poziom 0



POZIOM 0
ZESTAWIENIE POWIERZCHNI:

1. wiatrołap	2,02m ²
2. salon z aneksem kuchennym	17,30m ²
3. korytarz	6,30m ²
4. sypialnia	9,55m ²
5. łazienka	5,15m ²
6. schody	3,82m ²

pow. użytkowa: 44,14m²

POZIOM -1
ZESTAWIENIE POWIERZCHNI:

7. pomieszczenie	19,05m ²
8. pomieszczenie	5,84m ²
9. pomieszczenie	10,25m ²
10. pomieszczenie	4,88m ²

pow. użytkowa: 40,02m²

łącznie metraż: 84,16m²

do lokalu przynależny taras 4,80m²

do lokalu przynależny ogródek 25m²

