



POZIOM 1 ZESTAWIENIE POWIERZCHNI:

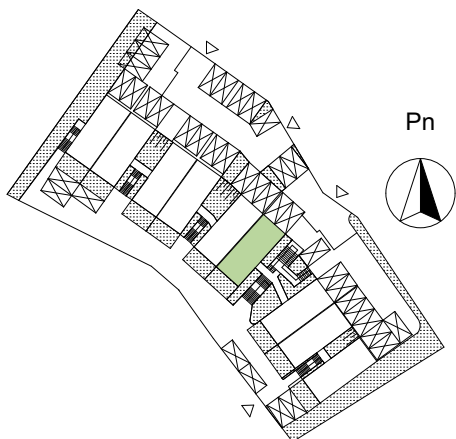
- 1. wiatrołap 2,88m²
- 2. łazienka 4,54m²
- 3. salon z aneksem kuchennym 27,10m²

pow. użytkowa: 34,52m²

POZIOM 0 ZESTAWIENIE POWIERZCHNI:

- 4. korytarz 7,15m²
- 5. łazienka 6,26m²
- 6. sypialnia I 10,54m²
- 7. sypialnia II 17,04m²
- 8. schody

pow. użytkowa: 40,99m²



łącznie metraż: 75,51m²

**do lokalu przynależny
taras 1 7,80m²
taras 2 11,92m²**

