

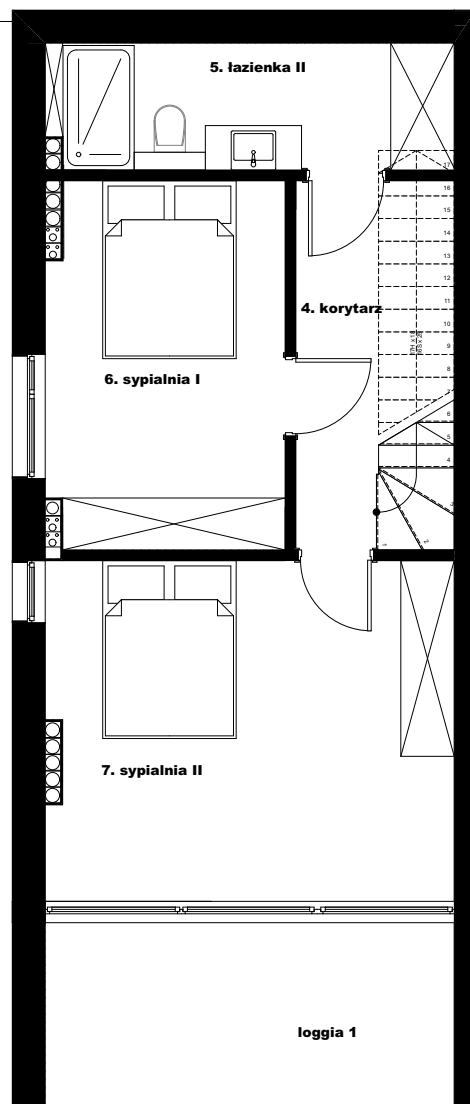
LOKAL MIESZKALNY A2

budynek A, poziom budynku 2, 3

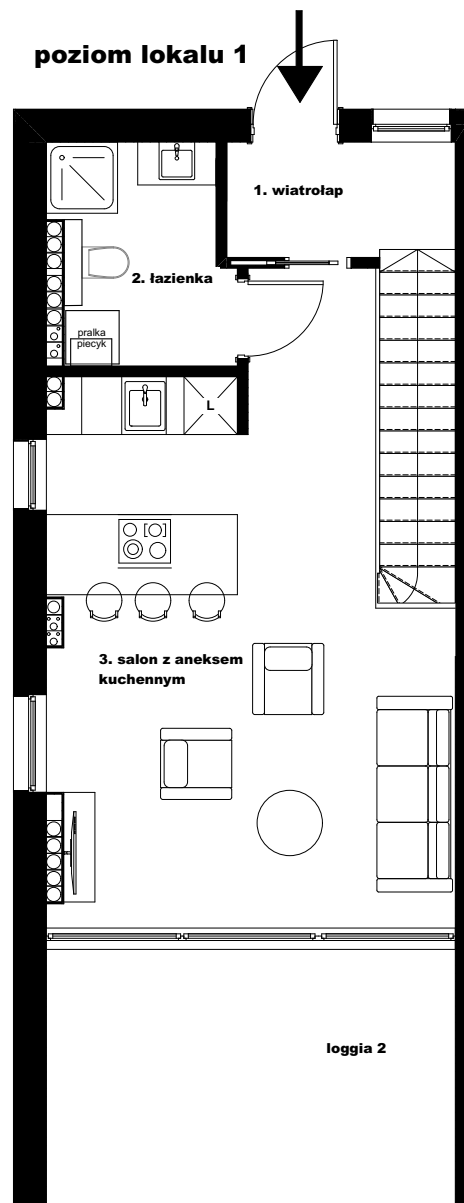
SZKLANE TARASY



poziom lokalu 0



poziom lokalu 1



POZIOM 1 ZESTAWIENIE POWIERZCHNI:

1. wiatrołap	2,88m ²
2. łazienka	4,54m ²
3. salon z aneksem kuchennym	27,10m ²

pow. użytkowa: 34,52m²

POZIOM 0 ZESTAWIENIE POWIERZCHNI:

4. korytarz	7,15m ²
5. łazienka	6,26m ²
6. sypialnia I	10,54m ²
7. sypialnia II	17,04m ²
8. schody	

pow. użytkowa: 40,99m²

łącznie metraż: 75,51m²

do lokalu przynależny	
taras 1	7,80m ²
taras 2	11,92m ²

